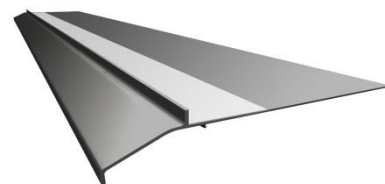


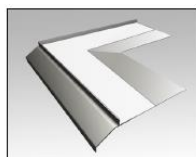


OKAPNÍ PROFIL PRO BALKÓNY A TERASY S HYDROIZOLAČNÍMI FÓLIEMI PVC

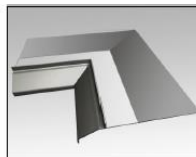


D PLAST®

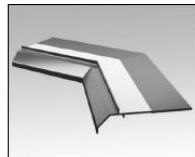
SOUVISEJÍCÍ PRODUKTY:



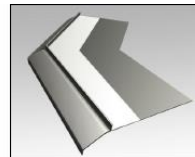
OC 12/90



IC 12/90



OC 12/135



IC 12/135



C 10

POUŽITÍ:

D12 je okapním ukončovacím profilem okrajů balkónů a teras u kterých je použita hydroizolace na bázi PVC fólií. Profil je vyroben z hliníku a povrchově chráněn polyesterovým povlakem.

VLASTNOSTI:

- efektivní odvádění vody z dlažby
- odolnost vůči korozi a povětrnostním podmínkám
- těsnost v okapové zóně
- komplexní řešení zajišťující jednoduchou a rychlou montáž
- estetický vzhled

TECHNICKÁ DATA:

Základ	Hliník potažený polyesterovým povlakem
Hmotnost	720 g/m
Tloušťka polyesterového povlaku	cca. 70 µm
Barevné provedení	RAL 7037, 8019, 7024

TYP PODLAHY:

Cementové a ostatní podkladové vrstvy, které mají příslušnou nosnost a tuhost.

ZÁKLADNÍ PŘÍPRAVA:

Základ musí být nosný, rovný a zbavený nečistot. Cementová podkladová vrstva musí být ztvrdlá, dozrálá a s řádně provedenými dilatacemi. Podél okraje balkónu, na šířku montovaného profilu (80 mm), musí být na povrchu základu udělaný schůdek (pokles o přibližně 3 mm), který způsobí, že po namontování profilu bude jeho povrch na stejné úrovni jako povrch základu.

Pokles lze vykonat pomocí montážní šablony z ABS plastu (v prodeji s profily) a to následujícím způsobem:

1. V případě, že je cementová podkladová vrstva čerstvá, postačí montážní šablonu ponořit do čerstvé malty po dobu tuhnutí.
2. V případě, že je cementová podkladová vrstva ztuhlá, je nutné montážní šablonu položit na plochu základu a zvýšit jeho výšku vyrovnávací vrstvou malty.

NÁSTROJE:

Skládací nebo svinovací metr, pila na řezání hliníku, nůž, míchačka nebo elektrická vrtačka s pomalými otáčkami, košíkové míchadlo, štětec, malířská štětka, zednická špachtle nebo lžice, nádoba se stupnicí. Přípustné je použití ruční nebo mechanické pily určené na řezání hliníku. Na řezání profilů není přípustné užití nástrojů, které způsobují tepelné jevy (prudký nárůst teploty), např. úhlová bruska.

MONTÁŽNÍ PODMÍNKY:

Montáž profilů je nutné provádět za podmínek vhodných pro izolační a montážní materiály (těsnící potěr, mechanické nebo chemické spoje, ostatní materiály) a v souladu s teplotními doporučením v návodech na použití těchto materiálů.

MONTÁŽ:

Montáž začnete na okrajích. Po určení jejich pozice označte místo mechanického připevnění, navrtajte otvory, vložte hmoždinky a následně namontujte okraje, cílem zjistit délku úseků rovných profilů. Profily je nutné měřit způsobem, který zajistí, že na jejich spojích zbyde dilatační mezera široká přibližně 2mm, u stěn a ostatních pevných prvků budovy. Šířka mezery by měla činit 5mm. Rovné profily připevňujte k podkladu prostřednictvím hmoždinek. Na úrovni dilatačních mezer (spojů profilů a rohových profilů) zespoda profilů připevněte vodorovné dilatační spojovací prvky a na vnější straně spojovací prvky C10. Vzniklou dilatační mezeru vyplňte po celé její délce elastickou těsnicí hmotou na venkovní použití (např. polyuretanovou). Vhodnou PVC fólií po použití na balkónech spojte svařením s nánosem PVC na profilu D12. Po ukončení práce odstraňte z vnějších ploch profilů ochrannou pásku.

OBECNÁ DOPORUČENÍ MONTÁŽ:

Během vykonávání montáže chraňte lakovaný povrch profilů před poškozením. Není přípustná montáž poškozených profilů. V případě, že se profil zašpiní, je možné jeho povrch vyčistit vodou a hadrem z materiálu, který nezaprčiní poškození povrchu. Není přípustné ponechávat nečistoty (např. těsnící maltu nebo lepidlo) do doby než ztuhnou na vnějších plochách profilů. Výrobce nezodpovídá za škody způsobené použitím neshodným s určením produktu, použitím nevhodných pomocných materiálů a použitím nevhodných nástrojů. Montáž je nutné vykonávat v souladu s projektem, technickým popisem, příslušnými normami, pravidly stavebních předpisů, bezpečnostními předpisy a hygienou práce.

OBECNÁ DOPORUČENÍ PROVOZNÍ:

Čištění profilů se doporučuje uskutečnit 2 x ročně. K mytí použijte nejlépe čistou vodu a hadr z materiálu, který nepoškrábe povrch profilu. Není přípustné používat silné kyselé nebo alkalické čisticí prostředky a také prostředky povrchově aktivních, které mohou reagovat s hliníkem. Není přípustné použití organických rozpouštědel obsahujících estery, ketony, alkohol, aromatické směsi, estery glykolu, chlorované uhlovodíky, atd. Po každém umytí profilů jejich povrch okamžitě opláchněte čistou studenou vodou. Nepoužívejte poblíž profilů posypovou sůl a ostatní chemické látky na odstraňování ledu. Doporučujeme dvakrát do roka provést technickou prohlídku balkónů a teras za účelem ohledání technického stavu jednotlivých prvků. Zjištěné závady je nutno co nejdříve odstranit.



OKAPNÍ PROFIL PRO BALKÓNY A TERASY S HYDROIZOLAČNÍMI FÓLIEMI PVC



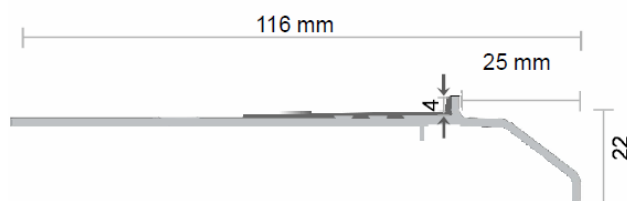
PŘEPRAVA A SKLADOVÁNÍ:

Profily přepravujte zastřešenými, suchými a čistými přepravními prostředky. Profily musí být v originálním kartonovém balení, ve vodorovné poloze, zajištěné před mechanickým poškozením. Profily skladujte v suchých a čistých prostorech zbavených chemicky aktivních plynů a par.

BALENÍ:

Profil D12:	2 m po 4 kusech v kartonovém balení
Rohové profily:	po 1 ks v kartonovém balení
Spojovací prvek C10:	10 ks v kartonovém balení
Montážní šablona ABS plast:	délka 2 m, 10 ks v balení
Balení navíc obsahuje:	
Hmoždinky:	4 ks na 1 ks profilu, 2 ks na 1 ks rohového profilu
Vodorovné dilatační spojky:	2 ks na 1 ks profilu, 2 ks na 1 ks rohového profilu

PROFIL D12:

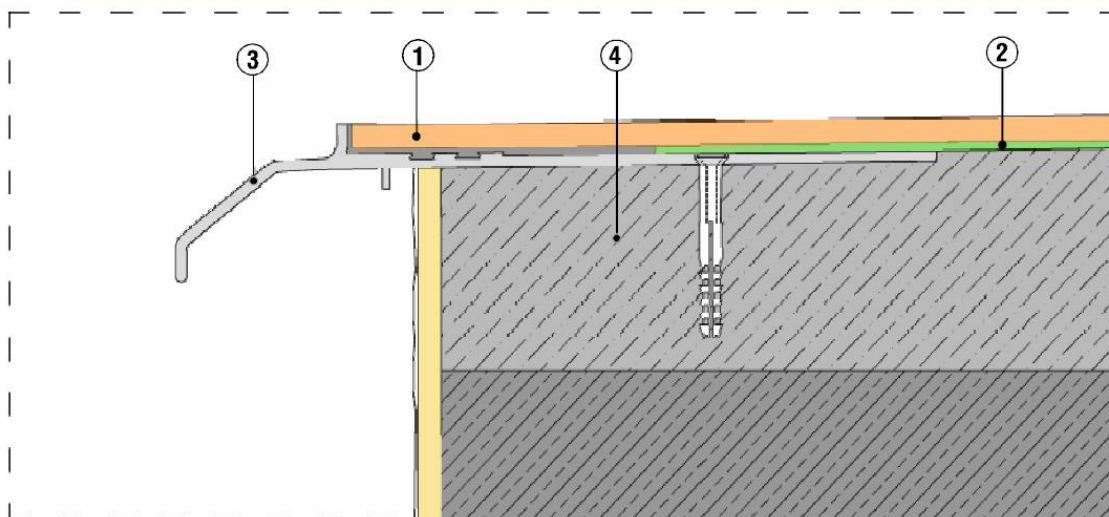


ROHOVÉ PROFILY:



PŘÍKLAD POUŽITÍ OKAPU:

PŘÍKLAD POUŽITÍ OKAPU



1. PVC fólie
2. Geotextile (základní váha > 180 g/m²)
3. D12 okapní profil
4. Cementový potěr

D PLAST®

UPOZORNĚNÍ:

Od okamžiku aktualizace „Technického listu“ je předchozí verze považována za neplatnou. Výše uvedené informace se vztahují jen na obecné podmínky použití našich produktů a nenahrazují technický projekt. V případě použití produktů za jiných podmínek než je uvedeno v „Technickém listu“, je vykonavatel povinen zjistit, zda je produkt D PLAST a.s. vhodný pro použití za těchto podmínek. K součinnosti s produkty společnosti D PLAST a.s. doporučujeme používat materiály ověřených výrobců. Odpovědnost společnosti D PLAST a.s. z rozsahu a typu uvedených informací se nevztahuje na škody vzniklé hrubým zacházením (záměrné jednání nebo nedbalost).