



## OKAPNÍ PROFIL

NA TERASÁCH A BALÓNECH S VYVŠENOU PODLAHOU -  
ODVĚTRANÁ

### SOUVISEJÍCÍ PRODUKTY:



### POUŽITÍ:

D80 je profil používaný na terasách z kamenných, betonových nebo keramických tlustých dlaždic pokládaných na podkladových terčích D15 nebo D4 a Plus. Je vyroben z materiálů prvotřídní kvality, které zaručují plnou odolnost vůči korozi a hermetické spojení, s vrstvou hydroizolace, vyrobené volitelně z bituminózních materiálů, živých nebo minerálních těsnících malt. Používá se v systémech s hydroizolačními fóliemi na bázi PVC. Jeho jedinečný tvar zaručuje oporu pro podlahové vrstvy podél okraje podlahy při plném odvodnění drenážní vrstvy. Profil má navíc přepadové otvory, které umožňují odvodnění v případě ucpání základních odvodňovacích otvorů.

### VLASTNOSTI:

- efektivní odvodnění podlahy
- odolnost proti korozi a povětrnostním vlivům
- těsnost v zónách okapu
- kompletní řešení pro rychlou a snadnou montáž
- estetický vzhled

### TECHNICKÉ DATA:

Základ	Hliník potažený polyesterovým povlakem
Hmotnost	1200 g/m
Tloušťka polyesterového povlaku	ca. 70 μm
Barevné provedení	RAL 7037, 8019, 7024

### TYP PODLAHY:

Cementové potěry, jiné substráty, které mají dostatečnou tuhost a nosnost.

### MONTÁŽNÍ PODMÍNKY:

Základ musí být nosný, rovný a zbavený nečistot. Cementová podkladová vrstva musí být ztvrdlá, dozrálá a s řádně provedenými dilatacemi. Podél okraje balkónu, na šířku montovaného profilu (80 mm), musí být na povrchu základu udělaný schůdek (pokles o přibližně 3 mm), který způsobí, že po namontování profilu bude jeho povrch na stejné úrovni jako povrch základu.

Pokles lze vykonat pomocí montážní šablony z ABS plastu (v prodeji s profily) a to následujícím způsobem:

1. V případě, že je cementová podkladová vrstva čerstvá, postačí montážní šablonu ponořit do čerstvé malty po dobu tuhnutí.
2. V případě, že je cementová podkladová vrstva ztuhlá, je nutné montážní šablonu položit na plochu základu a zvýšit jeho výšku vyrovnávací vrstvou malty.

### NÁSTROJE:

Skládací nebo svinovací metr, pila na řezání hliníku, nůž, míchačka nebo elektrická vrtačka s pomalými otáčkami, košíkové míchadlo, štětec, malířská štětka, zednická špachtle nebo lžice, nádoba se stupnicí. Přípustné je použití ruční nebo mechanické pily určené na řezání hliníku. Na řezání profilů není přípustné užití nástrojů, které způsobují tepelné jevy (prudký nárůst teploty), např. úhlová bruska.

### MONTÁŽNÍ PODMÍNKY:

Montáž profilů je nutné provádět za podmínek vhodných pro izolační a montážní materiály (těsnící potěr, mechanické nebo chemické spoje, ostatní materiály) a v souladu s teplotními doporučeními v návodech na použití těchto materiálů.

### MONTÁŽ:

Montážní práce zahajte uložením první termicky aktivované vrstvy základních pásů. Další činnost je montáž okrajů. Po určení jejich pozice označte místo mechanického připevnění a navrtajte otvory, které vyplníte bituminózní hmotou. Vložte hmoždinku a po namontování svislých dilatačních spojovacích prvků připevněte okraje ocelovými vruty. Následně zjistíte délku úseku rovných profilů. Profily je nutné měřit způsobem, který zajistí, že na jejich spojích zůstane dilatační mezera široká přibližně 2 mm. U stěn ponechejte mezery umožňující montáž přístěnné obrubnice ke zdi. Rovné profily připevňujte stejně jako okraje, dbejte na správné a rovné nastavení jejich polohy. Zespu profilů, na úrovni dilatačních mezer (spoje profilů a rohových profilů) připevněte vodorovné dilatační spojovací prvky a na vnější straně spojovací prvky C 80. Vzniklou dilatační mezeru vyplňte po celé její délce elastickou těsnicí hmotou na venkovní použití (např. polyuretanovou).

Další činností je uložení druhé vrstvy hydroizolačních pásů. Asfaltový hydroizolační pás stříhejte podél profilů takovým způsobem, aby nepřechýlal otvory odvádějící vlhkost. Poté můžete pás tepelně spojit s profily. Do drážky (umístěné na profilu nad otvory odvádějícími vlhkost) vložte pásku PVC na libovolném typu elastické hmoty (páska je spolu s profily součástí balení).

### OBECNÁ DOPORUČENÍ: MONTÁŽ

Během vykonávání montáže chraňte lakovaný povrch profilů před poškozením. Není přípustná montáž poškozených profilů. V případě, že se profil zašpiní, je možné jeho povrch vyčistit vodou a hadrem z materiálu, který nezapříčiní poškození povrchu. Není přípustné ponechávat nečistoty (např. těsnící maltu nebo lepidlo) do doby než ztuhnou na vnějších plochách profilů. Výrobce nezodpovídá za škody způsobené použitím neshodným s určením produktu, použitím nevhodných pomocných materiálů a použitím nevhodných nástrojů. Montáž je nutné vykonávat v souladu s projektem, technickým popisem, příslušnými normami, pravidly stavebních předpisů, bezpečnostními předpisy a hygienou práce.

### OBECNÁ DOPORUČENÍ: PROVOZŇ

Čištění profilů se doporučuje uskutečnit minimálně 2 x ročně. K mytí použijte nejlépe čistou vodu a hadr z materiálu, který nepoškrábe povrch profilu. Není přípustné používat silně kyselých nebo alkalických čistících prostředků a také prostředků povrchově aktivních, které mohou reagovat s hliníkem. Není přípustné použití organických rozpouštědel obsahujících estery, ketony, alkohol, aromatické směsi, estery glykolu, chlorované uhlovodíky, atd. Po každém umytí profilů jejich povrch okamžitě opláchněte čistou studenou vodou. Nepoužívejte poblíž profilů posypovou sůl a ostatní chemické látky na odstraňování ledu. Doporučujeme dvakrát do roka provést technickou prohlídku balkónů a teras za účelem ohledání technického stavu jednotlivých prvků. Zjištěné závady je nutno co nejdříve odstranit.



## OKAPNÍ PROFIL

NA TERASÁCH A BALÓNECH S VVÝŠENOU PODLAHOU -  
ODVĚTRANÁ



### PŘEPRAVA A SKLADOVÁNÍ:

Profily přepravujte zastřešenými, suchými a čistými přepravními prostředky. Profily musí být v originálním kartonovém balení, ve vodorovné poloze, zajištěné před mechanickým poškozením. Profily skladujte v suchých a čistých prostorech zbavených chemicky aktivních plynů a par.

### BALENÍ:

Profil D80: 2 ks po 2 bm v kartonovém obalu  
Rohový profil: 1ks v kartonovém balení

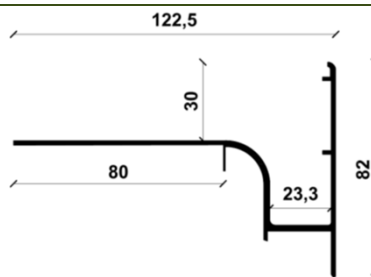
Balení navíc obsahuje:

Hmoždinky: 4 ks na 1 ks profilu, 2 ks na 1 ks rohového profilu

Spojka C80: 10 ks v kartonovém balení

Přístěnná obrubnice WB 80 – 1ks (pravý + levý)

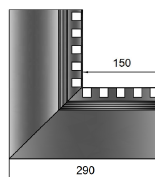
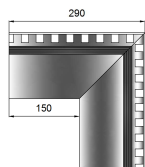
### PROFIL D 80G:



### ROHOVÉ PROFILY:

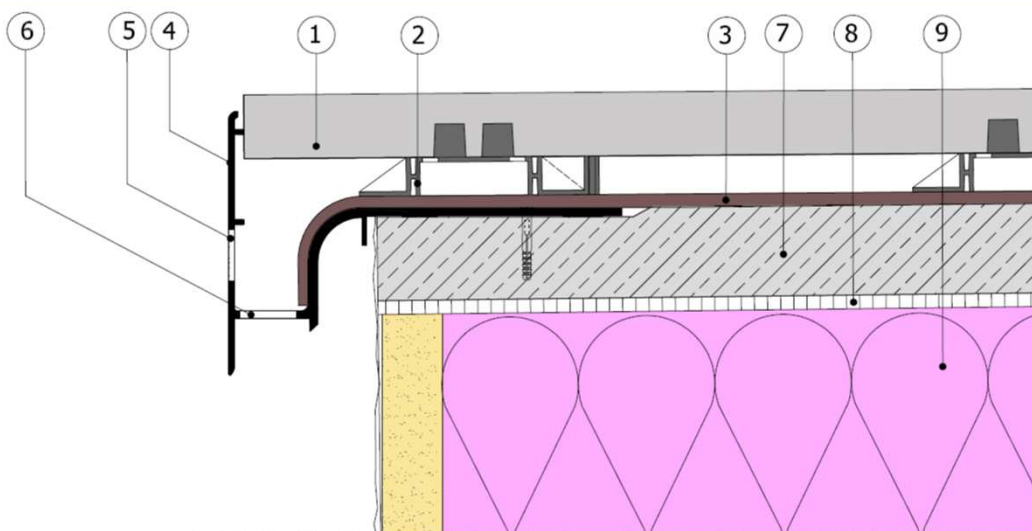
OC 80/90

IC 80/90



### PŘÍKLAD POUŽITÍ:

### PŘÍKLAD POUŽITÍ OKAPU



1. Kamenné dlaždice, beton nebo tlustovrstvá keramika
2. Podkladový terč D15 nebo D4, D4 Plus
3. Hydroizolace – Fólie PVC
4. Okapní profil D80

5. Odvodňovací přepadový otvor
6. Odvodňovací otvor
7. Cementový potěr (zesílený)
8. PE Fólie
9. Tepelná izolace (pevnost v tlaku >300kPa)

**D PLAST**®

#### UPOZORNĚNÍ:

Od okamžiku aktualizace „Technického listu“ je předchozí verze považována za neplatnou.

Výše uvedené informace se vztahují jen na obecné podmínky použití našich produktů a nenahrazují technický projekt. V případě použití produktů za jiných podmínek než je uvedeno v „Technickém listu“, je vykonavatel povinen zjistit, zda je produkt D PLAST a.s. vhodný pro použití za těchto podmínek. K součinnosti s produkty společnosti D PLAST a.s. doporučujeme používat materiály ověřených výrobců.

Odpovědnost společnosti D PLAST a.s. z rozsahu a typu uvedených informací se nevztahuje na škody vzniklé hrubým zacházením (záměrné jednání nebo nedbalost).