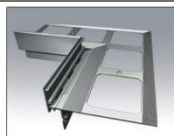
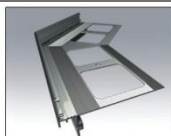
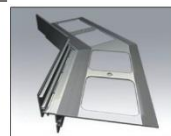
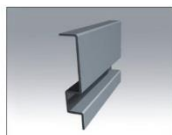
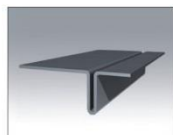
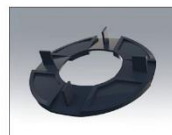




## OKAPNÍ PROFIL

PRO TERASY S PODLAHOU ZVÝŠENOU IZOLAČNÍCH MATERIÁLU NAD MINERÁLNÍCH, PRYSKYŘICOVÝCH NEBO ASFALTOVÝCH

### SOUVISEJÍCÍ PRODUKTY:

**OC 70/90****IC 70/90****OC 70/135****IC 70/135****WB 70**  
Přístěnná obrubnice**C 70 Spojka****Svislá dilatační spojka****Vodorovná dilatační spojka****D 15**  
Podkladový terč**MG75**  
Okapní hák

### POUŽITÍ:

D70 je profil používaný na terasách z kamenných, betonových nebo keramických tlustých dlaždic pokládaných na systémových podložkách P15. Je vyroben z materiálů prvotřídní kvality, které zaručují pinou odolnost vůči korozi a hermetické spojení, s vrstvou hydroizolace, vyrobené volitelně z bituminózních materiálů, živičných nebo minerálních těsnících malt. Jeho jedinečný tvar zaručuje oporu pro podlahové vrstvy podél okraje podlahy při plném odvodnění drenážní vrstvy. Profil má navíc přešlapové otvory, které umožňují odvodnění v případě ucpání základních odvodňovacích otvorů. Konstrukce profilu umožňuje systémové upevnění okapu pomocí háků MG75.

### VLASTNOSTI:

- efektivní odvodnění podlahy
- odolnost proti korozi a povětrnostním vlivům
- těsnost v zónách okapu
- kompletní řešení pro rychlou a snadnou montáž
- estetický vzhled

### TECHNICKÁ DATA:

Základ	Hliník potažený polyesterovým povlakem
Hmotnost	15300 g/m
Tloušťka polyesterového povlaku	ca. 70 µm
Barevné provedení	RAL 7037, 8019, 7024

### TYP PODLAHY:

Cementové potěry, jiné substráty, které mají dostatečnou tuhost a nosnost.

### ZÁKLADNÍ PŘÍPRAVA:

Základ musí být nosný, rovný a zbavený nečistot. Cementová podkladová vrstva musí být ztvrdlá, dozrálá a s řádně provedenými dilatacemi. Podél okraje balkónu, na šířku montovaného profilu (80 mm), musí být na povrchu základu udělán schůdek (pokles o přibližně 3 mm), který způsobí, že po namontování profilu bude jeho povrch na stejné úrovni jako povrch základu.

Pokles lze vykonat pomocí montážní šablony z ABS plastu (v prodeji s profily) a to následujícím způsobem:

1. V případě, že je cementová podkladová vrstva čerstvá, postačí montážní šablonu ponořit do čerstvé malty po dobu tuhnutí.
2. V případě, že je cementová podkladová vrstva ztuhlá, je nutné montážní šablonu položit na plochu základu a zvýšit jeho výšku vyrovnávací vrstvou malty.

### NÁSTROJE:

Skládací nebo svinovací metr, pila na řezání hliníku, nůž, míchačka nebo elektrická vrtačka s pomalými otáčkami, košíkové míchadlo, štětec, malířská štětka, zednická špachtle nebo lžice, nádoba se stupnicí. Přípustné je použití ruční nebo mechanické pily určené na řezání hliníku. Na řezání profilů není přípustné užití nástrojů, které způsobují tepelné jevy (prudký nárůst teploty), např. úhlová bruska.

### MONTÁŽNÍ PODMÍNKY:

Montáž profilů je nutné provádět za podmínek vhodných pro izolační a montážní materiály (těsnící potěr, mechanické nebo chemické spoje, ostatní materiály) a v souladu s teplotním doporučením v návodech na použití těchto materiálů.

### MONTÁŽ:

Montážní práce zahajte uložením první termicky aktivované vrstvy základních pásů. Další činnost je montáž okrajů. Po určení jejich pozice označte místo mechanického připevnění a navrtajte otvory, které vyplníte bituminózní hmotou. Vložte hmoždinku a po namontování svislých dilatačních spojovacích prvků připevněte okraje ocelovými vruty. Následně zjistěte délku úseku rovných profilů. Profily je nutné měřit způsobem, který zajistí, že na jejich spojích zůstane dilatační mezera široká přibližně 2 mm. U stěn ponechte mezery umožňující montáž přístěnné obrubnice ke zdi. Rovné profily připevňujte stejně jako okraje, dbejte na správné a rovné nastavení jejich polohy. Zespodu profilů, na úrovni dilatačních mezer (spoje profilů a rohových profilů) připevněte vodorovné dilatační spojovací prvky a na vnější straně spojovací prvky C70. Vzniklou dilatační mezeru vyplňte po celé její délce elastickou těsnící hmotou na venkovní použití (např. polyuretanovou).

Další činností je uložení druhé vrstvy hydroizolačních pásů. Asfaltový hydroizolační pás stříhejte podél profilů takovým způsobem, aby nepřečníval otvory odvádějící vlhkost. Poté můžete pás tepelně spojit s profily. Do drážky (umístěné na profilu nad otvory odvádějícími vlhkost) vložte pásku PVC na libovolném typu elastické hmoty (páska je spolu s profily součástí balení).

**Upozornění k provedení montáže okapových háků:**

Okapové háky jsou přizpůsobené k použití s okapy od společnosti Gamrat a Marley o průměru 75 mm. Po zvolení typu okapu vyberte dle návodu přiloženého k balení vhodný typ háku.

### OBECNÁ DOPORUČENÍ: MONTÁŽNÍ

Během vykonávání montáže chraňte lakovaný povrch profilů před poškozením. Není přípustná montáž poškozených profilů. V případě, že se profil zašpiní, je možné jeho povrch vyčistit vodou a hadrem z materiálu, který nezapříčiní poškození povrchu. Není přípustné ponechávat nečistoty (např. těsnící maltu nebo lepidlo) do doby než ztuhnou na vnějších plochách profilů. Výrobce nezodpovídá za škody způsobené použitím neshodným s určením produktu, použitím nevhodných pomocných materiálů a použitím nevhodných nástrojů. Montáž je nutné vykonávat v souladu s projektem, technickým popisem, příslušnými normami, pravidly stavebních předpisů, bezpečnostními předpisy a hygienou práce.

### OBECNÁ DOPORUČENÍ: PROVOZNÍ

Čištění profilů se doporučuje uskutečnit minimálně 2 x ročně. K mytí použijte nejlépe čistou vodu a hadr z materiálu, který nepoškrábe povrch profilu. Není přípustné používat silné kyselé nebo alkalické čisticí prostředky a také prostředky povrchově aktivních, které mohou reagovat s hliníkem. Není přípustné použití organických rozpouštědel obsahujících estery, ketony, alkohol, aromatické směsi, estery glykolu, chlorované uhlovodíky, atd. Po každém umytí profilů jejich povrch okamžitě opláchněte čistou studenou vodou. Nepoužívejte poblíž profilů posypovou sůl a ostatní chemické látky na odstraňování ledu. Doporučujeme dvakrát do roka provést technickou prohlídku balkónů a teras za účelem ohledání technického stavu jednotlivých prvků. Zjištěné závady je nutno co nejdříve odstranit.



## OKAPNÍ PROFIL

PRO TERASY S PODLAHOU ZVÝŠENOU IZOLAČNÍCH MATERIÁLU  
NAD MINERÁLNÍCH, PRYSKYŘICOVÝCH NEBO ASFALTOVÝCH



### PŘEPRAVA A SKLADOVÁNÍ:

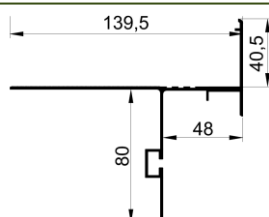
Profily přepravujte zastřešenými, suchými a čistými přepravními prostředky. Profily musí být v originálním kartonovém balení, ve vodorovné poloze, zajištěné před mechanickým poškozením. Profily skladujte v suchých a čistých prostorech zbavených chemicky aktivních plynů a par.

### BALENÍ:

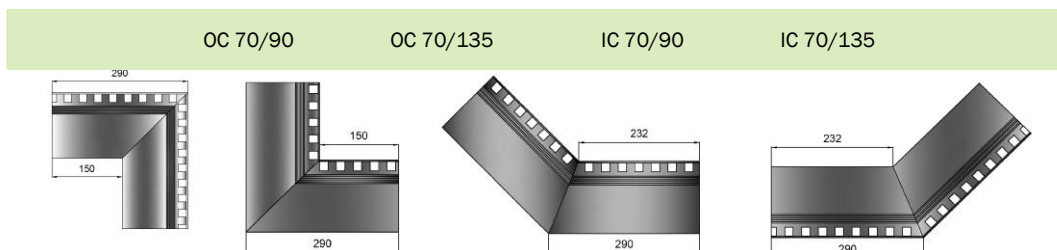
Profil D70: 2 ks po 2 bm v kartonových obalech  
Rohové profily: 1 ks v kartonovém balení  
Spojovací prvek C70: 10 ks v kartonovém balení  
Montážní šablona ABS: 2 m, 1 ks v balení

Balení navíc obsahuje:  
Hmoždinky: 4 ks na 1 ks profilu, 2 ks na 1 ks rohového profilu  
Svislé dilatační spojky: 2 ks na 1 ks profilu, 2 ks na 1 ks rohového profilu  
Vodorovné dilatační spojky: 2 ks na 1 ks profilu, 2 ks na 1 ks rohového profilu

### PROFIL D70:

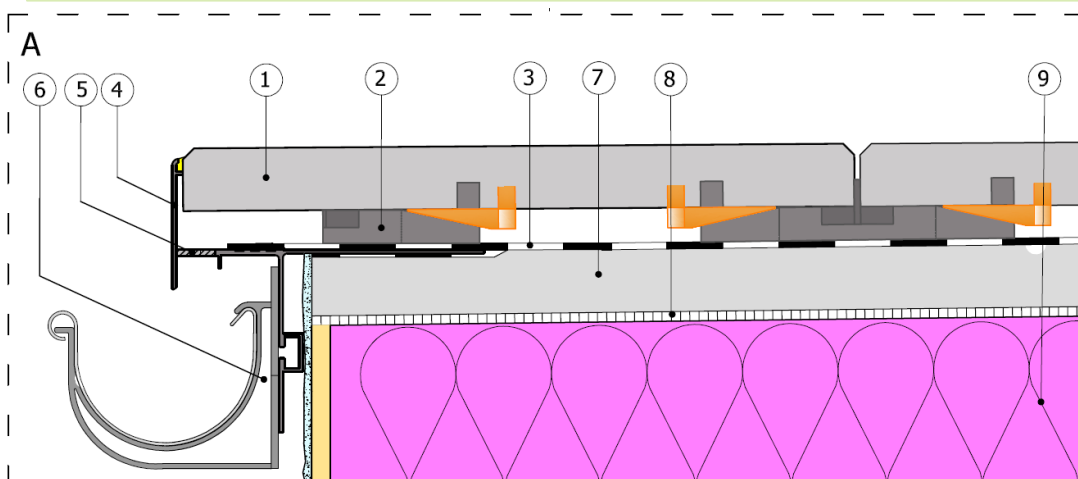


### ROHOVÉ PROFILY:



### PŘÍKLAD POUŽITÍ OKAPU:

### PŘÍKLAD POUŽITÍ OKAPU



1. Kamenné dlaždice, beton nebo tlustovrstvá keramika
2. Podkladový terč P15 s klínem
3. Hydroizolace – podkladová tepelně svažitelná lepenka
4. Okapní profil D70
5. Odvodňovací otvor
6. Okapní hák MG75
7. Cementový potěr (zesílený)
8. PE fólie
9. Tepelná izolace (pevnost v tlaku >300kPa)

**D PLAST**®

#### UPOZORNĚNÍ:

Od okamžiku aktualizace „Technického listu“ je předchozí verze považována za neplatnou.

Výše uvedené informace se vztahují jen na obecné podmínky použití našich produktů a nenahrazují technický projekt. V případě použití produktů za jiných podmínek než je uvedeno v „Technickém listu“, je vykonavatel povinen zjistit, zda je produkt D PLAST a.s. vhodný pro použití za těchto podmínek. K součinnosti s produkty společnosti D PLAST a.s. doporučujeme používat materiály ověřených výrobců.

Odpovědnost společnosti D PLAST a.s. z rozsahu a typu uvedených informací se nevztahuje na škody vzniklé hrubým zacházením (záměrné jednání nebo nebalost).